

당신께 7개의 해답을 드립니다.



ONE COACHING

Contents



ONE COACHING

1. 회사 개요	About One Coaching	3p
2. 대표 소개	Introduction of CEO	4p
3. 설립 배경	Background	6p
4. 비전 & 미션	Vision & Mission	7p
5. 핵심 경쟁력	Key Differentiators	8p
6. 리더십 모델	Coaching Methodology	9p
7. 커뮤니케이션의 원칙	Principles of Communication	13p
8. 평판관리 프로세스	Reputation Management	14p
9. 주력 프로그램	Core Programs	15p
10. 조직 MBTI 진단	MBTI Program	17p
11. 코칭 프로세스	Coaching Process	19p
12. 코칭 문의	Contact Us	20p

회사개요 | About One Coaching

(주)원코칭은 "경영과 거버넌스, 조직문화와 코칭이 만나는 새로운 리더십 솔루션으로 복잡한 조직에 통합적인 해답을 드리는 **국내 최초의 B2B 하이브리드 리더십 코칭** 브랜드입니다.

문성후 박사의 리더십 철학을 기반으로 개발한 '**통합형 코칭 모델**'을 중심으로, 단순한 역량 개발을 넘어 조직의 **지속가능성 리더십 정착**을 이끄는 맞춤형 코칭 프로그램을 제공합니다.



통합형 코칭 모델 (LA6, LR5) 프레임워크 고도화
실전 경험 + 이론 기반의 하이브리드 코칭 솔루션

경영진 및 전문직 리더 대상 1:1 코칭

조직 성향 분석 및 인재 피팅 워크숍

지속가능 리더십 및 윤리경영 패키지

비즈니스 전문 커뮤니케이션 코칭

코칭 기반 비즈니스 컨설팅 및 강연

대표 소개 | Introduction of CEO

문성후 대표 인사말

안녕하세요.

(주)원코칭 대표 문성후입니다.

저는 오랜 시간 기업과 조직, 그리고 다양한 리더들과 함께하며 '**사람의 변화**'와 '**조직의 성장**'을 이끄는 힘이 어디서 비롯되는지 고민해왔습니다.

그 해답은 바로 **코칭**에 있었습니다.

코칭은 단지 누군가를 가르치는 일이 아니라,
스스로 답을 찾도록 '**존중과 성찰의 공간**'을 열어주는 일입니다.
그 여정에 진심으로 동행할 때, 사람은 놀라운 속도로 성장합니다.

(주)원코칭은 '**사람의 가능성**'을 믿고,
그 가능성이 현실이 되도록 돕는 전문가 집단입니다.

조직 내 리더십, 커뮤니케이션, 인간관계, 그리고 지속가능한 경영까지, 실질적인
변화와 성과를 만드는 코칭 솔루션을 제안합니다.

코칭을 통해 더 나은 내일을 만들고자 하는 모든 분들과
'**진정성 있는 동반자**'가 되겠습니다.

감사합니다.

- 문성후 드림 -



대표 소개 | Introduction of CEO

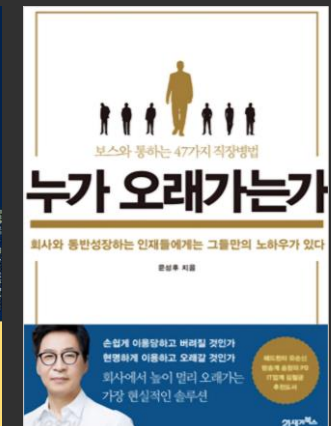
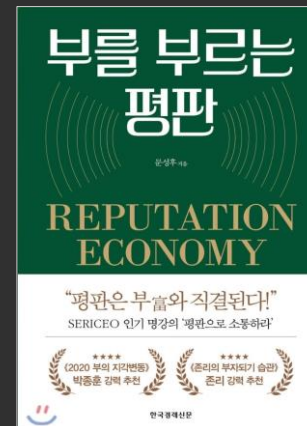
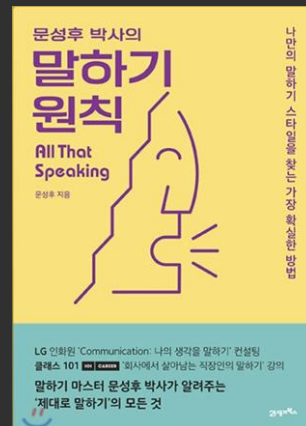
문성후 대표 약력

[경력]

- (주) 원코칭 대표 | KAC 전문코치 | 국내 1호 은퇴 스킬 코치
- 법무법인 원 외국변호사
- 경영학 박사 | 연세대학교 대학원 겸임교수
- 금융감독원, 두산그룹, 포스코, 현대차그룹 등 근무
- 저서 : 리더의 태도 등 다수

[학력]

- 서울종합과학대학원(aSSIST) 경영학 박사[Ph.D.]
- 미국 조지타운대학교 로스쿨 법학석사 LL.M.
- 미국 보스턴대학교 경영대학원 MBA
- 연세대학교 본 대학원 법학석사
- 연세대학교 법과대학 졸업



설립배경 | Background

“변화의 시대, 리더십의 재정의가 필요합니다.”

급변하는 비즈니스 환경 속에서 리더의 역할은 더욱 복잡적이고 전략적으로 진화하고 있습니다. 특히, 조직의 주요 변곡점에서는 **리더십의 전략적 대응이 조직의 지속가능성을 좌우하는 핵심 요소**로 부상하고 있습니다.

(주)원코칭은 이러한 흐름에 발맞춰 리더십과 조직 운영 전반에 걸친 리스크 관리를 핵심으로, **지속가능 경영 기반의 고도화된 통합 조직 솔루션**을 제공하고자 합니다.

조직의 이슈	니즈
온보딩/오프보딩 등 주요 변곡점	정교한 리더십 대응 체계 필요
리더십 불균형, 역할 충돌	윤리성·실행력을 겸비한 리더 수요 증가
세대 갈등, 구성원 다양성 확대	수평적 소통과 관계형 리더십 필요
ESG, 조직문화, 평판 리스크 증가	리스크 대응형 리더십 프레임워크 필요
이슈 리더에 대한 조직의 고민	이슈 리더 대상 맞춤형 코칭 수요 확대

해답을 찾는 리더의 성장,
그 길에 원코칭이 함께합니다.



비전과 미션 | Vision & Mission

리더의 행동과 태도를 구조화하여 행동하는 리더와 지속가능한 조직, 그리고 건강한 기업 생태계를 실현합니다.

비전 (Vision)

윤리적 리더를 양성하고,
조직의 지속가능한 성장을 설계합니다.

조직이 지속적으로 성장할 수 있도록
올바른 가치관과 실행력을 겸비한
리더십을 함께 만듭니다.

- ESG, 조직문화, 경영 승계 등
- 장기적 관점에서 조직에 기여하는 리더 양성



ONE COACHING

미션 (Mission)

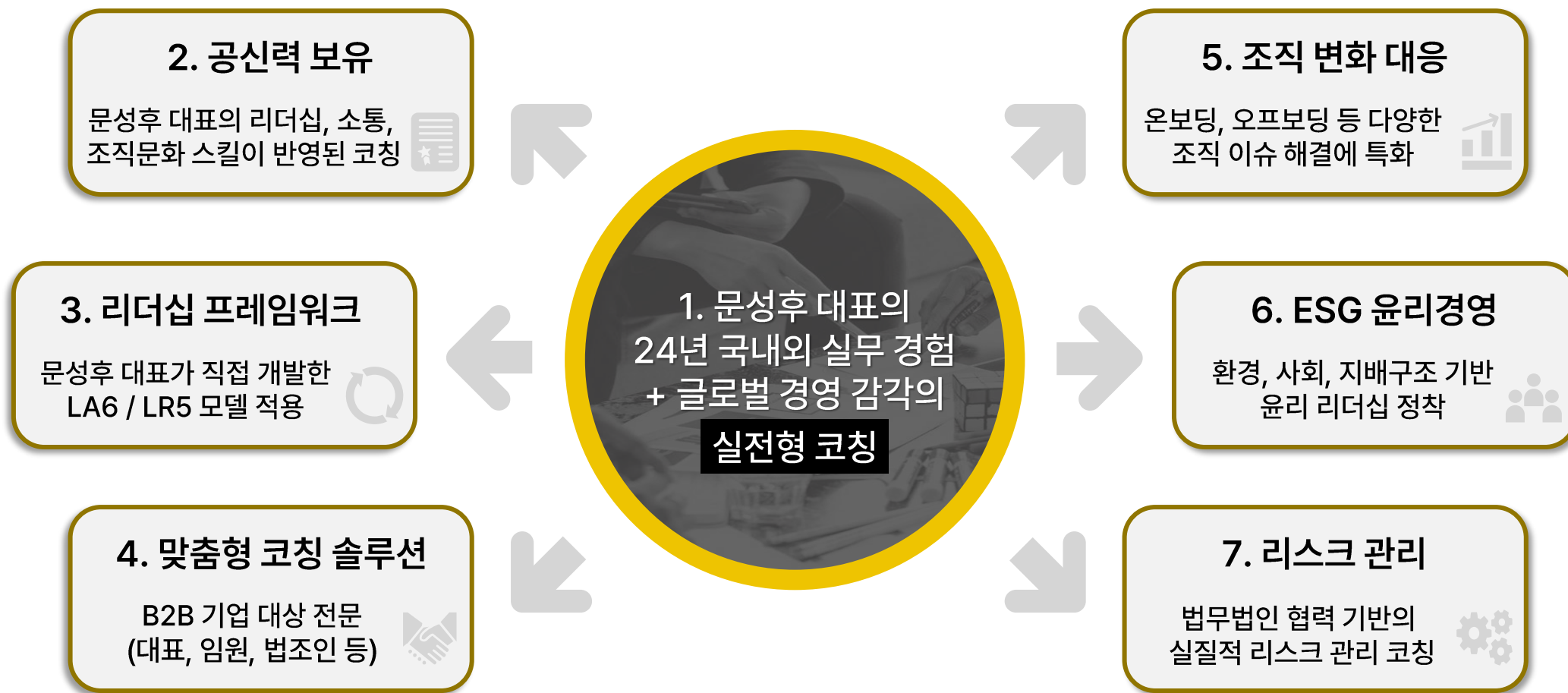
리스크 관리 코칭으로,
리더의 전략·의사결정 능력을 강화합니다.

윤리적 기준과 통찰을 바탕으로
명확한 판단과 실질적 실행력이
가능하도록 지원합니다.

- 리더 개인의 성과와 조직의 신뢰도 동시 제고
- 코칭을 통한 실질적 변화와 행동 기반 성장 유도

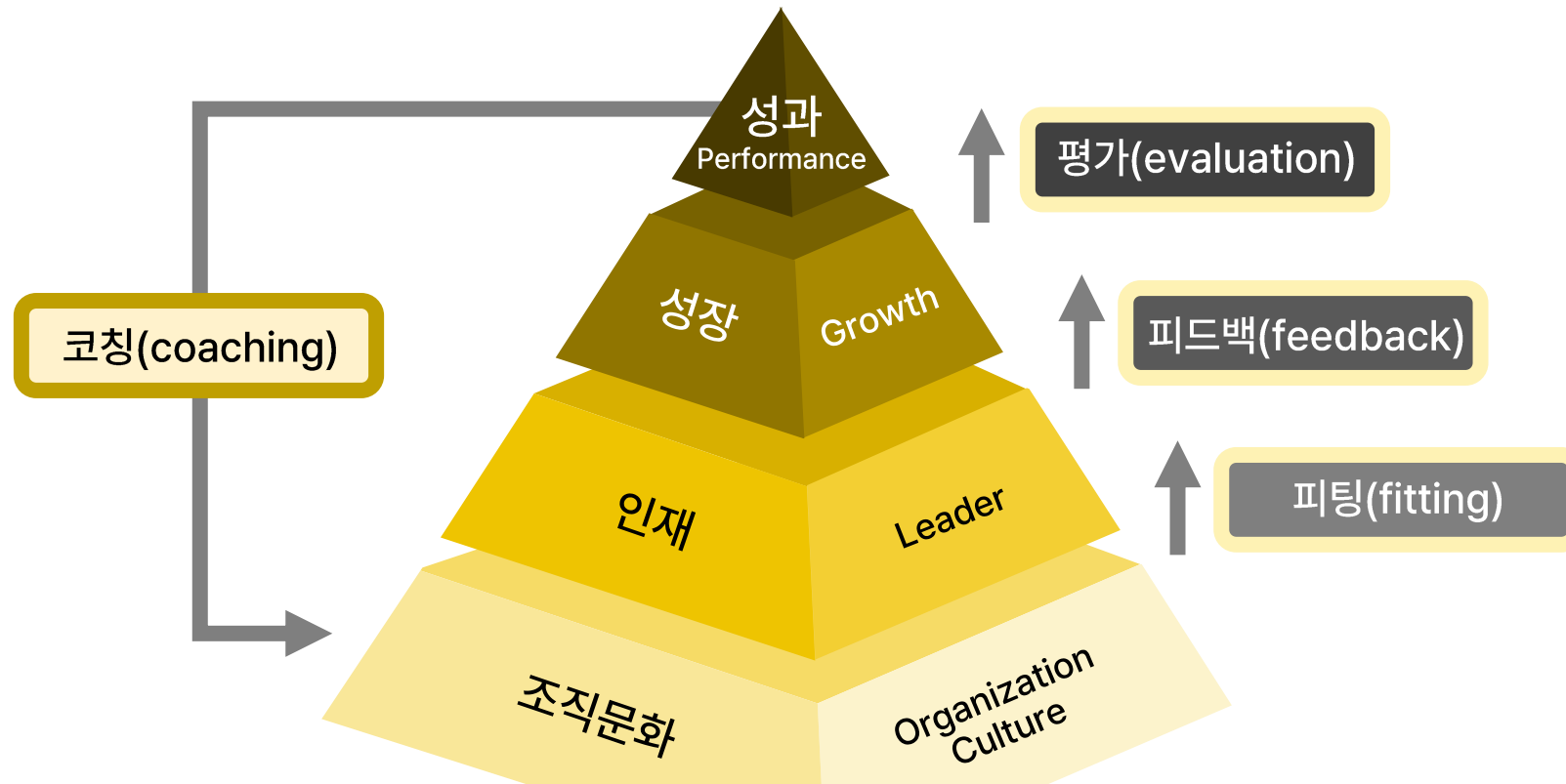
핵심 경쟁력 | Key Differentiators

실전에서 검증된 리더십 솔루션, 맞춤형 전략으로 조직 변화의 실질적 전환을 돕는 **7가지 해답**을 드립니다.



리더십 모델 | Leadership Methodology

(주) 원코칭은 원코칭 모델 (OLGP)에 기반하여 체계적으로 구조화된 통합형 코칭을 제공합니다.



“조직 문화에 적합한 리더는 지속적인 피드백을 통해 팀원들의 성장을 이끌며, 공정하고 투명한 평가를 바탕으로 높은 성과를 달성할 수 있도록 지원한다.”

"A leader aligned with the organizational culture empowers team members to grow through continuous feedback, enabling high performance through fair and transparent evaluations."

리더십 모델 | Leadership Methodology

(주)원코칭의 리더십 코칭 프레임워크 (LA6+LR5)를 통해, 리더의 지속 실행력을 체계적으로 강화합니다.



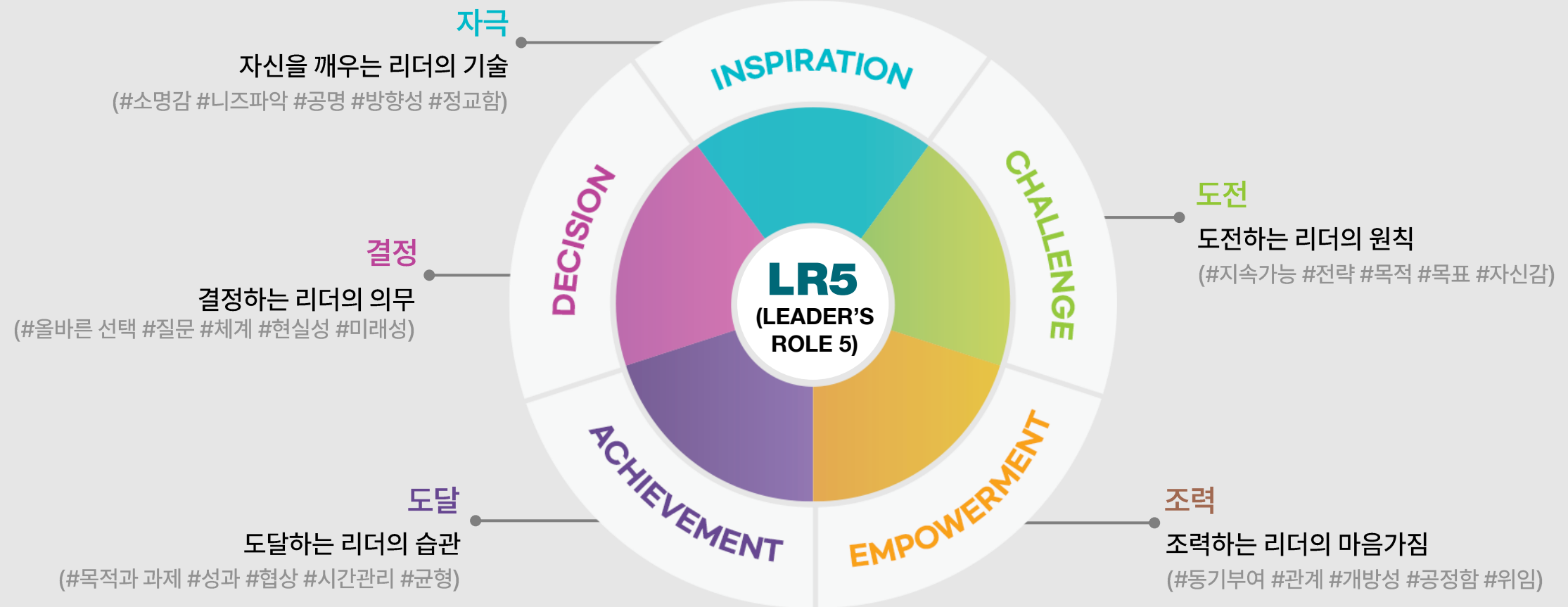
리더십 모델 | Leadership Methodology

LA6 모델 6가지 태도를 기반으로, 리더가 자신의 내면을 점검하고 지속 가능한 리더십을 개발하도록 돕습니다.



리더십 모델 | Leadership Methodology

LR5 모델 리더가 조직 내에서 수행해야 할 본질적인 5가지 역할을 명확히 인식하고 실행하도록 지원합니다.



커뮤니케이션의 원칙 | Principles of Communication

CP5 : 리더 커뮤니케이션의 5가지 원칙

조직문화는 리더의 일하는 태도와 말하는 방식에서 시작됩니다. 바람직한 인성을 바탕으로 리더가 자신의 역할에 집중하고, 구성원들이 리더의 소통 방식에 공감할 때, 지속가능한 조직문화가 비로소 완성됩니다.



말을 시작하기 전에
알아야 할 기본 원칙
(말하기 준비의 핵심
명료한 주제와 전달 방법)

말 뜻을 효과적으로
전달하는 말하기 원칙
(간결하게 말하는 기술
Brief Map과 MECE)

공감화법으로
신뢰를 쌓는 말하기 원칙
(심리적 안정감을 주는
공감 말하기 코칭 대화법)

감정을 활용해 설득력을
높이는 말하기 원칙
(감성지능 스토리텔링
& 영향력 있는 대화법)

나만의 스타일을
완성하는 말하기 원칙
(Visual Communication
& 토크테이너의 습관)

평판관리 프로세스 | Reputation Management

RM7 : 평판관리의 7가지 프로세스

리더의 평판은 일하는 태도와 말하는 방식에서 시작됩니다. 일관된 행동과 진정성 있는 소통은 신뢰를 낳고, 신뢰는 리더 개인과 조직 모두의 자산이 됩니다. 평판 없이 리더십도, 조직문화도 지속될 수 없습니다.



Persona	Image	Stakeholder	Channel	Highlight	Implementation	Ongoing
자기 정의	이미지 설정	이해관계자 분석	커뮤니케이션 채널 선택	강점 부각	실행	지속적 관리
(자신이 어떤 사람인지 명확히 정의하고, 일관된 정체성을 구축한다)	(설정한 Persona에 맞춰 외부에 보여지는 이미지를 디자인한다)	(내 평판에 영향을 주는 핵심 stakeholder를 식별하고 분석한다)	(평판을 전달하고 강화할 적절한 커뮤니케이션 채널을 선택한다)	(나만의 차별화된 강점과 성과를 적극적으로 부각한다)	(계획한 평판 전략을 실제 행동으로 일관성 있게 실행한다)	(평판 관리는 일회성이 아니라 지속적으로 관리해야 한다)

주력 프로그램 | Core Programs

(주)원코칭은 조직의 전환기에 필요한 7가지 특화 코칭 프로그램으로 리더의 지속가능한 성장을 지원합니다. 리더십, 커뮤니케이션, ESG, 조직문화까지 아우르는 맞춤형 코칭으로 리더와 조직의 전환을 설계합니다.

리더십 코칭

실행력과 영향력을 갖춘 리더로의 전환을 돕는 원코칭의 대표 프로그램

‘이슈 리더’를 위한 맞춤형 코칭 프로그램으로, 인성과 역량의 균형을 통해 조직성과를 견인합니다.

CEO·임원 대상의 비전정립, 전략수립, 실행력 강화, 팀장·중간관리자 대상의 팀 성과 중심 리더십 강화 등 조직 계층에 맞춘 전략적 코칭을 제공합니다.

경영승계 Young 리더십 코칭

기업의 미래를 이끌 Young 리더, 차세대 경영자를 위한 전략적 전환 코칭 프로그램

조직의 지속가능한 리더십 이양과 2세 리더의 정체성 형성, 실행력 강화, 영향력 구축을 목표로 합니다.

가업 승계와 경영 철학의 내재화, 리더로서의 자기 확신, 조직 내부 및 외부 이해관계자와의 신뢰 기반 커뮤니케이션이 가능하도록 돕습니다.

지속가능리더십 ESG 코칭

Sustainable Leadership을 실현하고 신뢰받는 리더로의 성장을 돕는 코칭 프로그램

조직의 리더가 가치 기반의 의사결정 능력과 신뢰로 이끄는 리더십을 갖추 수 있도록 돕습니다.

ESG 관점에서 리더 개인의 윤리적 정체성, 조직 내 평판관리 역량, 공적 책임, 대외 커뮤니케이션을 중심으로 설계되었습니다.

● LA6 태도 코칭

관계 중심 리더십 향상 코칭 : 멘토링·커뮤니케이션·조화를 통한 정성적 리더십 역량 개발

#자기인식 강화 #소통과 관계 개선 #감성 리더십 문화 구축

● LR5 성과 코칭

성과 창출과 역량 강화 코칭 : 성과관리·인재육성·실행력을 통한 정량적 리더십 역량 개발

#실행력 중심 #목표관리 #성과관리 #전략적 리더십

● 이런 조직에 적합합니다.

- 창업자의 철학과 조직문화를 계승하고 싶은 리더
- 경영 책임감과 실행력을 동시에 키우고 싶은 리더
- 가업 승계를 앞둔 중견·중소기업 및 패밀리 비즈니스
- 2세 경영자에게 경영정체성과 실행기반을 제공하고 싶은 기업

● 이런 조직에 적합합니다.

- ESG 경영을 도입했거나 준비 중인 조직
- 평판 리스크, 윤리 이슈에 민감한 업종의 기업
- 지속가능경영, 올바른 의사결정을 실행하는 리더 양성
- 세대 간 갈등이나 내부 신뢰 약화가 관찰되는 조직

주력 프로그램 | Core Programs

(주)원코칭은 조직의 전환기에 필요한 7가지 특화 코칭 프로그램으로 리더의 지속가능한 성장을 지원합니다. 리더십, 커뮤니케이션, ESG, 조직문화까지 아우르는 맞춤형 코칭으로 리더와 조직의 전환을 설계합니다.

PS (EAP) 코칭

심리적 안정과 리더십의 만남,
조직 감정 역량을 강화하는 코칭 프로그램

두려움 없는 조직은 정서적으로 건강한 리더로부터 시작됩니다.

EAP의 심리상담적 접근을 넘어, 리더의 정서적 민감성, 회복 탄력성, 심리적 안전감을 기반으로 조직 내 정서적 리더십을 구축하는 코칭을 제공합니다.

● 이런 조직에 적합합니다.

- 최근 이직률이나 조직 피로도가 높아지고 있는 기업
- 상사 - 팀원 간 감정적 거리감이 느껴지는 조직 문화
- 리더들이 갈등이나 감정을 다루는데 어려움을 겪는 조직
- 구성원의 번아웃과 업무 몰입 저하가 반복되고 있는 조직

조직문화 피팅 워크숍

조직의 전략과 일하는 방식을 정렬하는
Culture Fitting 참여형 프로그램

조직의 현재 문화와 목표 간의 간극을 진단하고, 구성원이 공감하는 방향으로 문화 체질을 맞춰갑니다.

구성원이 조직문화 변화의 주체로 전환될 수 있도록 구성원 스스로가 문화를 발견-조율-정착시키는 Bottom-up 기반으로 설계되었습니다.

● 이런 조직에 적합합니다.

- 조직 재정비 시기 (리브랜딩, M&A, 리더십 전환)
- 신사업, 전략 전환기에 일하는 방식 정렬이 필요한 조직
- 구성원 사이에 세대 차이, 일하는 문화의 단절이 있는 기업
- 조직문화 개선이 필요하지만 구체적인 실행 방법이 없는 조직

은퇴 오프보딩 코칭

퇴직 리더에게 건강한 은퇴를 설계하고
다음 삶의 방향을 정의하는 코칭 프로그램

경력과 조직에 대한 정체성을 정리하고, 다음 삶의 방향을 새롭게 정의하는 전문 전환 코칭입니다.

리더의 역할에서 품위 있는 퇴장과 경험의 전수, 새로운 삶의 목적과 정체성 재구성을 통해 Next를 주도적으로 설계할 수 있도록 돕습니다.

● 이런 조직에 적합합니다.

- 고위 리더의 은퇴/전환 시기에 있는 기업
- 리더십 공백, 조직문화 단절, 세대 전환 리스크가 우려되는 조직
- 리더가 사회적 역할로 확장되는 퇴직 모델을 설계하고 싶은 조직
- 퇴직 리더의 경력 마무리와 조직관계 유지를 함께 고려하는 기업

조직 MBTI 진단 | MBTI Program

지속 가능한 조직 성장의 파트너, (주)원코칭

원코칭은 리더십 코칭과 조직 맞춤형 성장 전략을 도출하여 실질적인 조직 변화와 성과 향상을 목표로 합니다. 조직문화 전문가 백서현 박사와의 전략적 제휴를 통해, **조직 MBTI를 활용한 4단계 성장 프로세스**를 적용합니다.

조직 인식

구성원이 조직을 어떻게 인지하는지
실제 인식을 데이터화 합니다.

데이터 분석

8가지 MBTI 스타일로 분류하고
자기이해와 개선영역을 도출합니다.

리더십 개선방향

1:1 리더십 코칭을 통해 목표 수립과
방향 설정, 액션플랜을 마련합니다.

변화와 균형

조직문화와 리더십 스타일의 균형을
통해 협력적인 변화를 만들어갑니다.

STEP1

간편한 진단

- 부담되지 않는 문항 개수
- 익숙한 설문 디자인
- 간편한 온라인 진행

STEP2

진단 결과 이해 프로그램

- 진단 결과 이해 교육 진행
- 전사 디브리핑
- 일대일 디브리핑 및 코칭

STEP3

코칭 및 교육

- 자기이해 및 목표 설정
- 일대일 코칭 & 성장방법 모색
- 현업적용을 통한 성과 향상

STEP4

활용 프로그램 확장

- 그룹 코칭 & 팀 빌딩 & 워크숍
- 핵심 인재 육성 전략 수립
- 조직 이슈 예측 및 해결 방안

조직 MBTI 진단 | MBTI Program

조직 MBTI 진단 (Management & Behavior Type Indicator)

조직문화 전문가 백서현 박사가 개발한 진단으로, 조직의 성향과 리더십 스타일을 정밀 분석하여 조직 문화와 경영 전략을 최적화하는 맞춤형 진단 도구입니다.

조직 MBTI의 특징점

- 데이터 기반, 조직 유형과 리더십스타일 분석
- 조직과 리더의 강점 및 보완점 시각화 보고서
- 진단 결과를 토대로 실질적인 변화 방향 제시
- 맞춤형 리더십 코칭 프로그램으로 지속 가능한 성장 유도
- 조직 진단을 넘어 리더십 매칭 및 실행가능한 개선 전략 제공
- 적합성, 신뢰도, 타당성이 검증된 8가지 유형의 리더십 스타일

8가지 유형의 조직 MBTI

유형별 최적의 리더십 스타일

=

중앙집권

의사결정이 경영진과 확정부서에 집중, 명확한 지휘체계와 강한 통제가 특징

의사결정 구조

팀 / 부서 별 자유성이 높고, 수평적 구조를 지향, 빠른 의사결정 가능

분권화

안정지향

기존 방식 유지, 리스크 관리 중시, 점진적 변화/기존 체계 기반 서서히 변화

변화수용 방식

변화를 적극 수용, 신기술 도입 및 실험 장려, 급진/파괴적 혁신 추구

혁신지향

사람중심

구성원의 만족, 성장 지원을 최우선, 심리적 안전감과 장기적 인재육성 중시

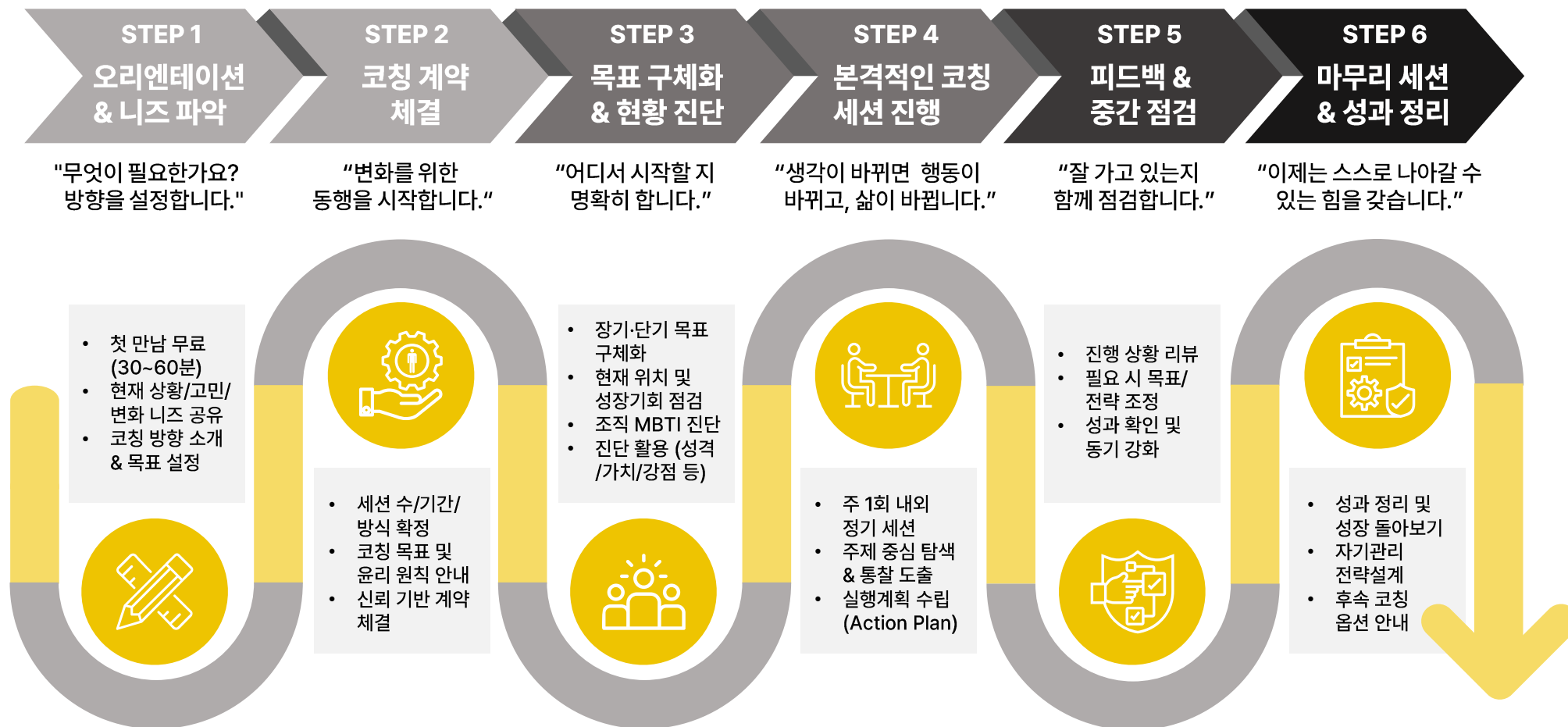
조직 가치관

목표달성, KPI 생산성 극대화 최우선, 성과에 따른 보상과 기회 차등지급

성과우선

코칭 프로세스 | Coaching Process

(주) 원코칭의 프로젝트는 아래 **6단계 코칭 프로세스**를 통해서 운영됩니다.



코칭 문의 | Contact Us

고객과, 코치와, 회사가 함께 성장하는 회사
(주) 원코칭

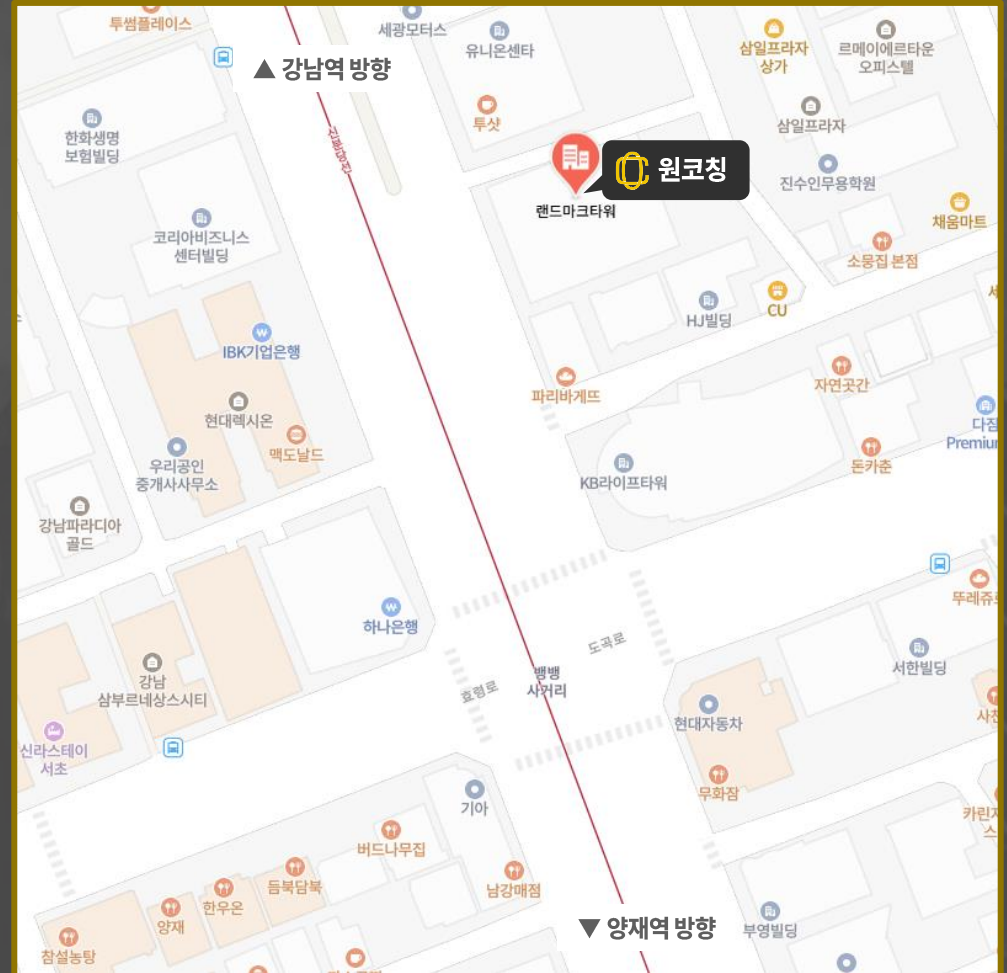
회사주소 서울시 강남구 강남대로 308, 랜드마크타워 8F

홈페이지 www.onecoaching.co.kr

E-mail mc@onecoaching.co.kr

전화번호 050-6828-6697, 050-6800-8777

팩스번호 050-4297-6697



※ 강남역 4번 출구, 양재역 3번 출구 : 뱅뱅 사거리 인근



ONE COACHING

(주) 원코칭

www.onecoaching.co.kr